

# FORUM BIEN VIEILLIR À DOMICILE

**13H45 - 14H :**

Mot d'accueil

**14H - 15H :** Chapiteau

Conférence : « Cultiver son jardin intérieur », pour un art de vieillir, par Yves Clercq, psychologue et conférencier

**15H - 18H30 :** Grande salle

Découvrez plus de 40 exposants : prévention santé, accès aux droits, soutien, adaptation du logement, etc.

**15H - 18H :** Esplanade

Camion Germaine : le café numérique mobile s'installe au forum ! Sur place, des informations et des surprises pour bien préparer sa retraite ou vivre des vacances virtuelles !

**15H15 - 18H :** En extérieur (côté jardin)

Activités sport santé (voir le détail des animations au dos du programme)

**15H15 - 16H15 :** Chapiteau

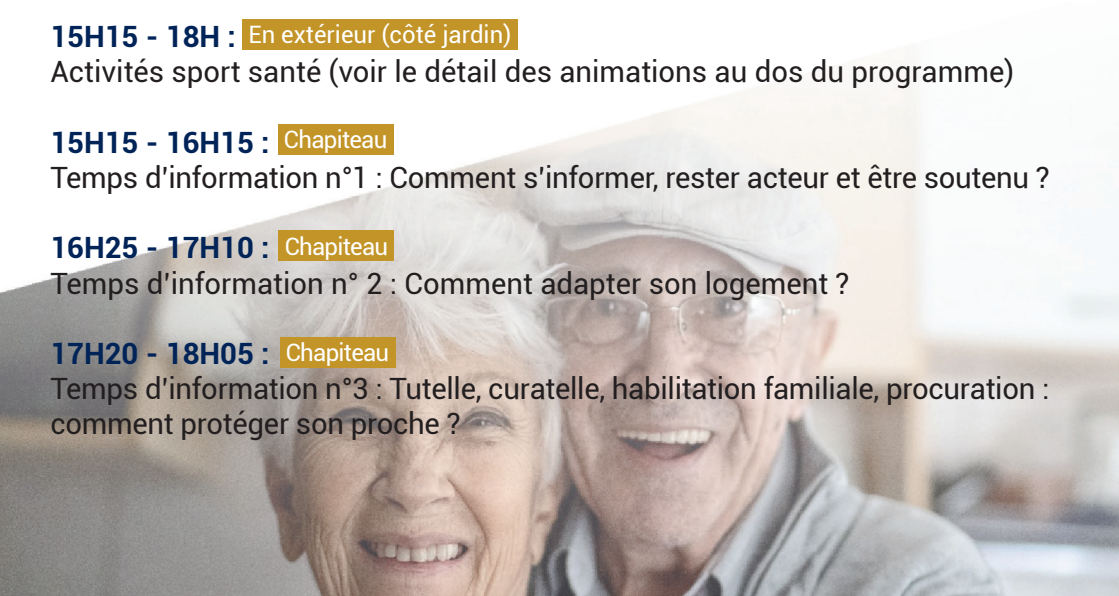
Temps d'information n°1 : Comment s'informer, rester acteur et être soutenu ?

**16H25 - 17H10 :** Chapiteau

Temps d'information n° 2 : Comment adapter son logement ?

**17H20 - 18H05 :** Chapiteau

Temps d'information n°3 : Tutelle, curatelle, habilitation familiale, procuration : comment protéger son proche ?



# PLAN DE SALLE

## ESPLANADE

- Camion Germaine et Centre social la Bulle d'R

## CHAPITEAU

- Conférence et temps d'information

## GRANDE SALLE

1. France services
2. Conseillers numériques France services
3. Police municipale et Gendarmerie
4. Familles Rurales
5. Bulle d'air ADMR
6. Fédération des particuliers employeurs de France (FePEm)
7. Union départementale des associations familiales (UDAF)
8. Conseil départemental de la Vendée
9. Eval'Loire
10. AGIRC ARCO
11. Association T-KAP
12. Ligue contre le cancer
13. Association France AVC
14. Communauté professionnelle territoriale de santé (CPTS)
15. Caisse d'assurance retraite et de santé au travail (CARSAT)
16. Mutualité sociale agricole (MSA)
17. Association ASEPT
18. Vendée diabète

19. Caisse primaire d'assurance maladie (CPAM)
20. Association JALMALV
21. Association France Parkinson
22. Association France Alzheimer
23. Le Nid des Aidants 85
24. Accueil de jour (Hôpital et EHPAD de Mareuil-sur-Lay)
25. Comité départemental olympique et sportif (CDOS)
26. Associations sportives et retraités
27. Sports solidaires
28. L'Outil en main
29. Médiathèque intercommunale Sud Vendée Littoral
30. Ecole de musique intercommunale Sud Vendée Littoral / Service Programmation culturelle intercommunale Sud Vendée Littoral
31. Centres aquatiques intercommunaux Sud Vendée Littoral
32. Service Prévention collective seniors intercommunal Sud Vendée Littoral
33. Équipe d'appui en adaptation et réadaptation (EqAAR)
34. Habitat : Guichet unique de Sud Vendée Littoral et service du Conseil départemental
35. EHPAD / Maison de vie / Maison de retraite
36. Envie Autonomie

## EXTÉRIEUR – CÔTÉ JARDIN

37. Association Karaté Luçon
38. Association Siel Bleu – Gym douce
39. Association ADAL – marche santé
40. Parcours comité olympique et sportif

Initiation au sport santé

Pôle culture, loisirs  
et lien social

Pôle adaptation  
du logement  
et du lieu de vie

Pôle promotion de la santé,  
prévention et mieux-être

Pôle information,  
conseil et soutien

Parking



Espace convivialité : café-brioche

WC

Espace de conférences  
et d'informations

Entrée / Sortie

Camion Germaine  
et Centre social la Bulle d'R

# SPORT SANTÉ

Extérieur côté jardin  
(accès en fond de salle)

## 15H15 - 15H30 :

Présentation de l'atelier D-Marche, programme basé sur la motivation pour la marche au quotidien.

## 15H30 - 16H :

Initiation à la gym douce avec l'association Siel Bleu.

## 16H10 - 16H40 :

Initiation au karaté santé avec le club de karaté de Luçon.

## 16h45 - 17h :

Présentation de l'atelier D-Marche, programme basé sur la motivation pour la marche au quotidien.

## 17H05 - 17H35 :

Parcours santé par le Comité départemental olympique et sportif (CDOS).

**INSCRIPTION CONSEILLÉE**  
pour les initiations « Gym douce », « Karaté santé »  
et « Parcours santé » de 13h30 à 16h au 02 51 56 07 55.

Animations proposées sous réserve de conditions météorologiques favorables.



**Donnez une seconde vie à votre matériel  
médical (fauteuil, déambulateur..) en le  
déposant au stand d'Envie Autonomie (n°36) !**

Forum organisé par le Département de la Vendée  
et la Communauté de communes Sud Vendée Littoral,  
avec le soutien de la Conférence des Financiers

### RENSEIGNEMENTS ET INFORMATIONS :

- Département de la Vendée : sda@vendee.fr
- MDSF de Luçon : 02 51 97 69 69
- Sud Vendée Littoral – Service Prévention - santé :  
preventionsante@sudvendee littoral.fr - 02 51 97 64 64